

Das aktuelle Haus



Seit 11. August 2020 gibt es in 91560 Heilsbronn, Zum Holzberg 2 ein **HOLZBAUHAUS**. Das Bild zeigt das Haus am zweiten Montagetag.

Haussteckbrief

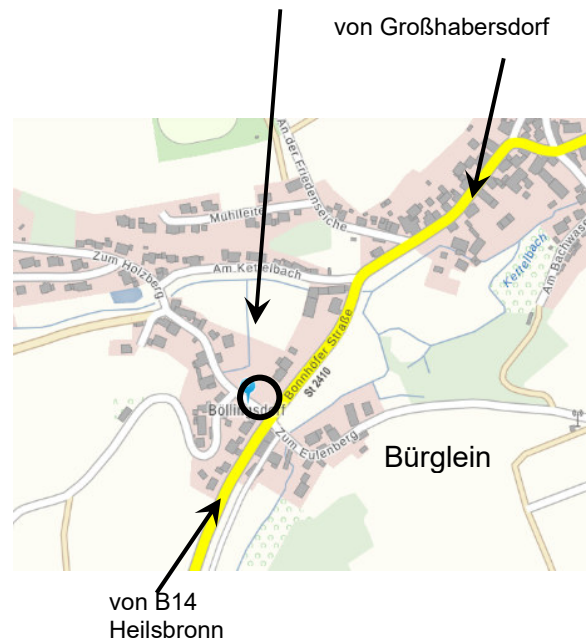
- Planung: **natürlich-baubio-logisch**
- Individuelle Planung als Holz-Lehm-Haus
- Bodenplatte gedämmt, Sondergründung in schwierigem Gelände
- Wohnfläche ca. 147 qm, teilbar in 2 Wohneinheiten
- Satteldach mit Tondeckung, Dachneigung 18 Grad
- Holz-Alu-Fenster mit Dreischeiben-Glas
- Putzfassade mit Teilbereichen in Lärche natur
- Holzpellet-Heizung mit solarer Heizungsunterstützung
- Wandflächenheizung in Lehm Teilflächen mit Fußbodenheizung
- Kaminofen „für die Seele“

natürlich-baubio-logisch GmbH
Dirk Dittmar, Ulrich Bauer

Baubiologische Beratungsstelle IBN
Planung, Energieberatung, Baustoffe
Partner der HolzBauHaus GmbH
Feuchter Str. 19, 90530 Wendelstein
09129 29 44 64 tel 09129 29 44 62 fax
dittmar@natuerlich-baubiologisch.de
www.natuerlich-baubiologisch.de



Und hier finden Sie uns:

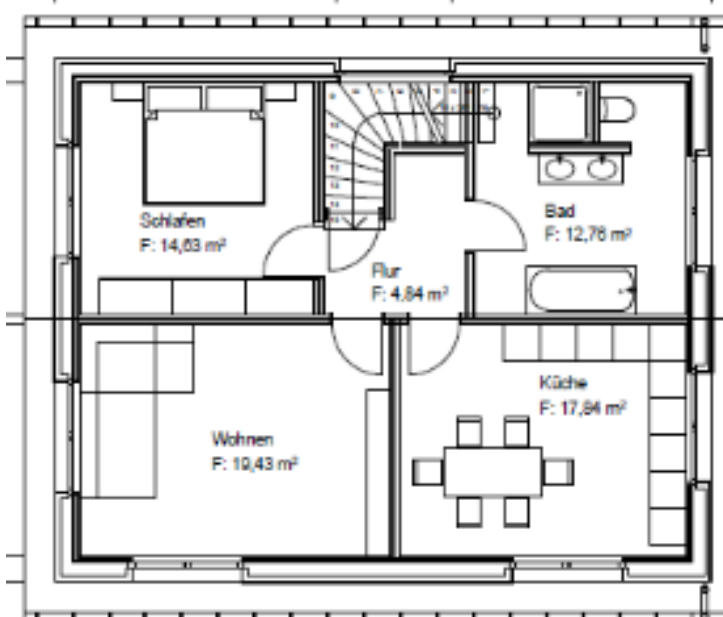
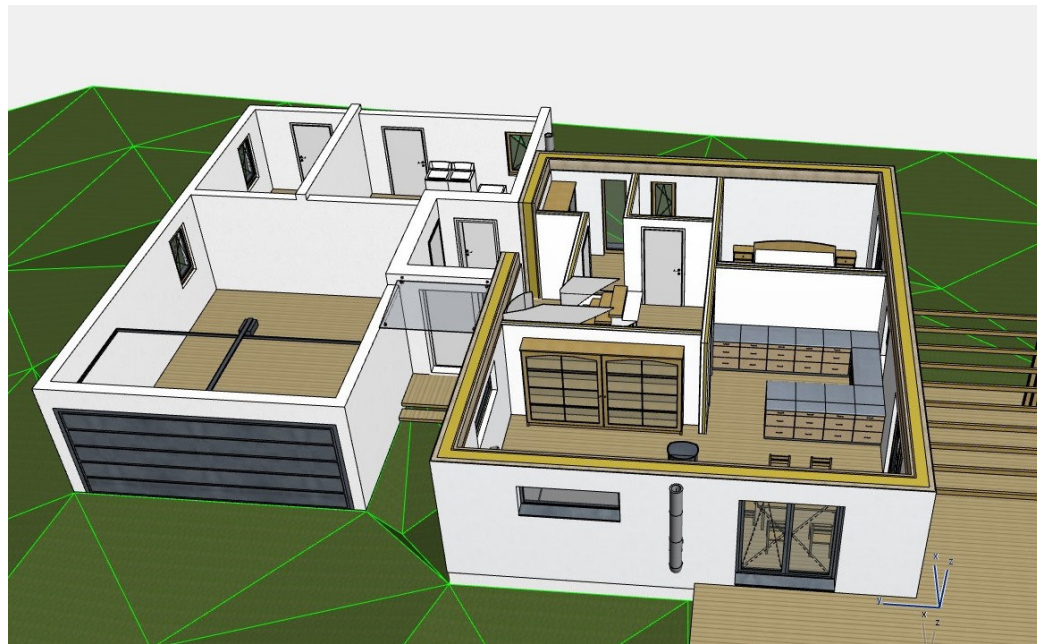


Von der B14 kommend, nehmen Sie die Ausfahrt Richtung Heilsbronn und Großhabersdorf. Durchfahren Sie den Kreisverkehr „geradeaus“ und folgen Sie der Straße aus Heilsbronn heraus durch Bonnhof hindurch. Nach ca. 4 km kommen Sie in den Ortsteil Bürglein. Gleich am Ortseingang geht es links Richtung Sportverein in die Straße „zum Holzberg“ hinein. Die **HOLZBAUHAUS** Baustelle befindet sich gleich rechts.

Bitte nehmen Sie Rücksicht auf die Privatsphäre der Nachbarn und der Baufamilie.
Vielen Dank.

Gute Fahrt!

Der Windfang zwischen Garage und Wohnhaus erlaubt den Zugang zum Haustechnikraum, ohne in die Wohnung zu gehen – ein Vorteil, wenn einmal in zwei Wohneinheiten geteilt werden sollte. Heizung und Hauswirtschaftsraum befinden sich im Kellerersatzraum an der Garage.



Die beiden Vollgeschoße erlauben eine gute Nutzung der Grundfläche ohne Dachschrägen im Obergeschoß.

In Folge des Baugrundgutachtens stellte sich heraus, dass der Untergrund eine Grundierung mit CSV-Säulen erforderlich macht, damit feuchtesicheres Bauen an Rande des Schwemmlandes machbar ist.

natürlich-baubio-logisch GmbH
Dirk Dittmar, Ulrich Bauer



Baubiologische Beratungsstelle IBN
Planung, Energieberatung, Baustoffe
Partner der HolzBauHaus GmbH
Feuchter Str. 19, 90530 Wendelstein
09129 29 44 64 tel 09129 29 44 62 fax
dittmar@natuerlich-baubiologisch.de
www.natuerlich-baubiologisch.de