

Das aktuelle Haus



Seit Juli 2015 gibt es in 14542 Schwielowsee, Fercher Heideweg 3 ein **HOLZBAUHAUS**. Das Bild zeigt das Haus ca. 8 Monate nach dem Einzug.

Haussteckbrief:

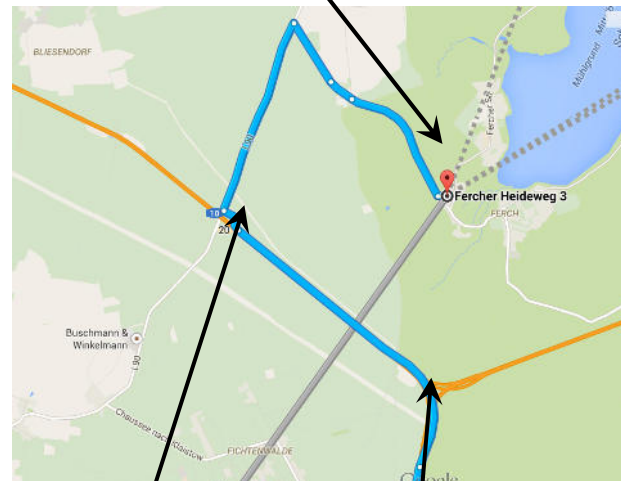
- Planung: **natürlich-baubio-logisch**
- Individuelle Planung als Holz-Lehm-Haus
- Gedämmter Kalksandstein-Keller
- Dachneigung 47 Grad mit Tonziegel
- Wohnfläche ca. 140 qm
- Holz-Alu-Fenster in taubenblau
- Fassade in Lärche unbehandelt
- Gasbrennwertheizung
- Kaminofen
- Wandflächenheizung in Lehm kombiniert mit Fußbodenheizung
- Innenausbau mit Lehm
- Massivholzböden

natürlich-baubio-logisch GmbH
Dirk Dittmar, Ulrich Bauer

Baubiologische Beratungsstelle IBN
Planung, Energieberatung, Baustoffe
Partner der HolzBauHaus GmbH
Feuchter Str. 19, 90530 Wendelstein
09129 29 44 64 tel 09129 29 44 62 fax
dittmar@natuerlich-baubiologisch.de
www.natuerlich-baubiologisch.de



Hier finden Sie uns:



Autobahn A10

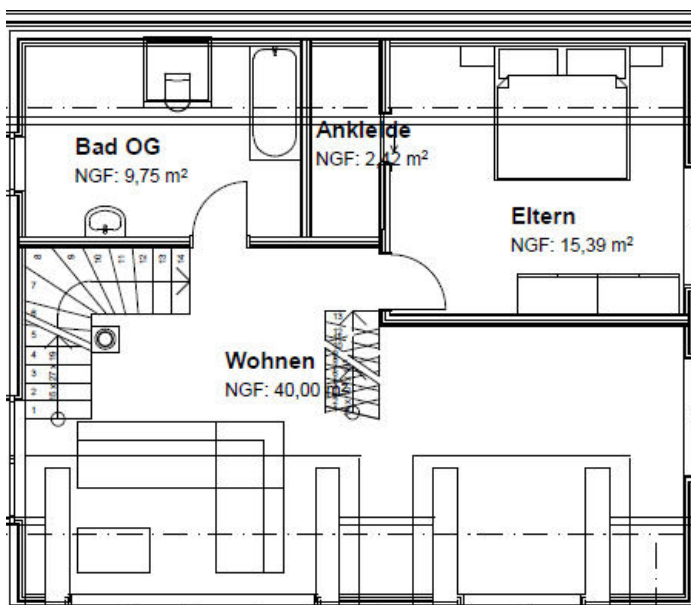
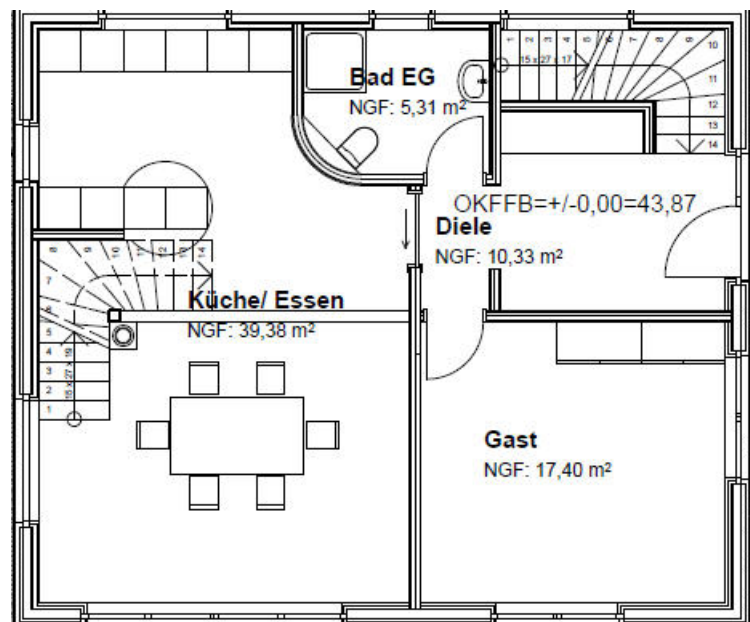
Von Autobahn A9 kommend

Von der A9 kommend Richtung Berlin am Autobahndreieck Potsdam auf die A10 fahren. Nehmen Sie gleich die nächste Abfahrt – Glindow - und biegen dann am Ende der Ausfahrt rechts ab auf die L90. Dieser folgen Sie bis zur Beschilderung nach rechts Richtung Schwielowsee (K6907), Die erste Seitenstraße nach links ist der Fercher Heideweg. Das **HOLZBAUHAUS** finden Sie bei der Hausnummer 3.

Gute Fahrt!

Bitte nehmen Sie Rücksicht auf die Privatsphäre unserer Baufamilien.
Vielen Dank.

Eine große Wohnküche bildet den Lebensmittelpunkt für die Familie. An der Südseite öffnet sich das Haus über große Fenster nach Süden. Die Veranda erweitert den Wohnraum auf die Terrasse. Ein Arbeitszimmer kann später als Schlafzimmer umgenutzt werden, sodass Wohnen auf einer Ebene möglich ist.



Die Ankleide kann direkt vom Schlafzimmer aus erreicht werden. Vom Obergeschoss aus dem großzügigen Wohnbereich gibt es einen schönen Ausblick auf den Schwielowsee. In dieser Etage ist auch das Familienbad. Wie ein Raumteiler, führt die Treppe in den Spitzboden, der als Arbeitszimmer genutzt wird.



natürlich-baubio-logisch GmbH
Dirk Dittmar, Ulrich Bauer



Baubiologische Beratungsstelle IBN
Planung, Energieberatung, Baustoffe
Partner der HolzBauHaus GmbH
Feuchter Str. 19, 90530 Wendelstein
09129 29 44 64 tel 09129 29 44 62 fax
dittmar@natuerlich-baubiologisch.de
www.natuerlich-baubiologisch.de

Durch die Erschließung ergibt sich ein Eingangsbereich im Osten.