

Das aktuelle Haus



Ein **HOLZBAUHAUS** in Fürth!

Seit Sommer 2006 gibt es in **90766 Fürth, Vacher Straße 205t** ein **HOLZBAUHAUS Systemhaus 2**. Das Bild zeigt die Südwestseite im Sommer nach dem Einzug.

Haussteckbrief

- Planung: Architekt Thomas Meyer
- Wohnfläche ca. 130 qm
- Gründung: Betonpfähle mit Holzelementdecke
- 48 Grad Dachneigung
- Fassade Lärche unbehandelt
- KfW 40-Energiestandard: Pellet-Kaminofen und Solaranlage mit Schichtenspeicher
- Strahlungsheizung in Lehm
- Innenausbau mit Lehm zum Teil in Eigenleistung.

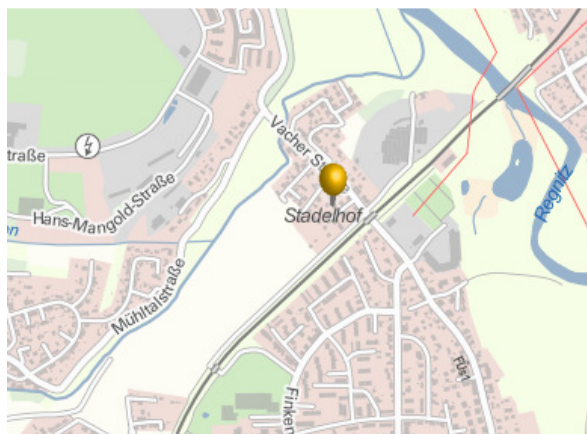
natürlich-baubio-logisch GmbH
Dirk Dittmar, Ulrich Bauer

Baubiologische Beratungsstelle IBN
Planung, Energieberatung, Baustoffe
Partner der Naturhaus-Systeme GmbH
Feuchter Straße 19, 90530 Wendelstein
09129 29 44 64 tel 09129 29 44 62 fax
Dittmar@natuerlich-baubiologisch.de



Und hier finden Sie uns:

Aus Erlangen und Vach



Die Baustelle ist in einer Sackgasse. Bitte parken sie außen und nehmen Sie Rücksicht auf die Anwohner. Danke!

Anfahrt:

Von Norden kommend verlassen Sie die A73 an der Ausfahrt Eltersdorf. Richtung Fürth der Ausschilderung folgen und an der 2. Ampel nach Atzenhof rechts abbiegen. Durch den Talgrund und an der anderen Seite am Solarberg Fürth (Ampel) links auf die Vacher Straße abbiegen.

Nach der rechts/links - Kurve an der Abzweigung nach Unterfarnbach noch vorbei und von da die zweite Stichstraße rechts.

Von Süden, Osten und Westen: aus der Südwesttangente in Burgfarnbach abzweigen und bis zur 2. Ampel vorfahren. Dort rechts und durch den Ort Unterfarnbach durchfahren. An der abknickenden Vorfahrt geradeaus an der Vacher Straße rechts. Die Baustelle ist dann an der zweiten Sackgasse rechts.

Gehen Sie den noch nicht befestigten Zufahrtsweg ganz nach hinten.

Bitte nehmen Sie Rücksicht auf die Privatsphäre unserer Baufamilien.
Vielen Dank.

Gute Fahrt!

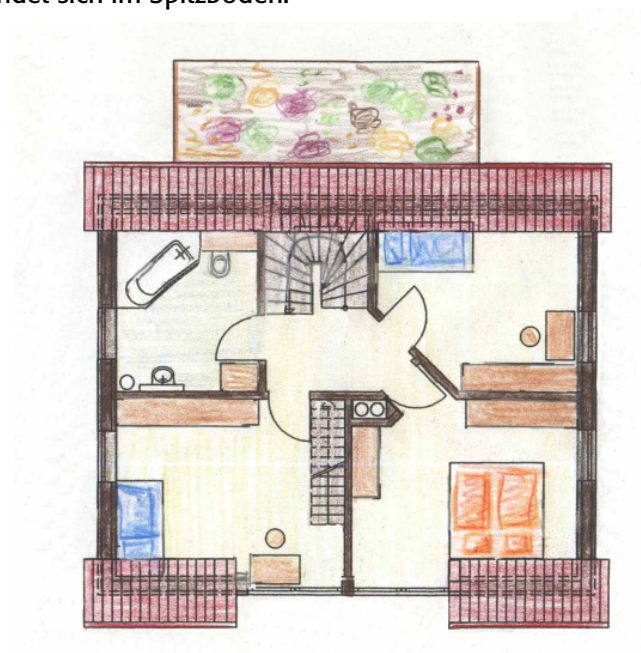


Ein Kaminofen mit Pellet-Betrieb und automatischer Beschickung holt sich die Holzpellet aus einem Lager im Spitzboden.

HOLZBAUHAUS – Systemhaus 2 mit Anbau für Haustechnik und Hauswirtschaftsraum. Das Pelletlager für den automatisch beschickten Holzpellet-Kaminofen befindet sich im Spitzboden.



Sind wir denn in der Steinzeit? Die Pfähle, auf welche das Haus gestellt wird sehen ungewohnt aus, bilden aber ein Fundament für die Holzelementdecke mit guter Dämmung – und damit Behaglichkeit und niedrigen Energieverbrauch: Das Haus erfüllt die strengen Anforderungen der KfW als Energiesparhaus



Das Kinderzimmer im Südwesten ist nach oben offen – eine Schlafgalerie ist von dort aus über die gerade Treppe begehbar.

natürlich-baubio-logisch GmbH
Dirk Dittmar, Ulrich Bauer



Baubiologische Beratungsstelle IBN
Planung, Energieberatung, Baustoffe
Partner der Naturhaus-Systeme GmbH
Feuchter Straße 19, 90530 Wendelstein
09129 29 44 64 tel 09129 29 44 62 fax
Dittmar@natuerlich-baubiologisch.de