



## Das aktuelle Haus



Seit Juli 2019 gibt es Im Föhrenweg 20 in 90562 Heroldsberg ein **HOLZBAUHAUS**. Das Bild zeigt das Haus kurz vor dem Einzug Ende April 2020.

Haussteckbrief:

- Individuelle Planung
- Einfamilienhaus mit unbeheiztem Keller
- Biberschwanzdeckung
- Dachneigung 48 Grad
- Fassade teils Putz
- Holzfassade als Bodenleisten-Schalung aus unbehandelter sägerauer Lärche
- Holz-Alu-Fenster in Dreifachverglasung
- Gasbrennwerttherme
- Strahlungsheizung in Lehm
- Scheitholzofen im Wohnraum
- Stampflehmwand als Raumteiler
- Massivholzböden

Hier finden Sie uns:  
Von der B2 aus



Nehmen Sie auf der A3 die Ausfahrt Nürnberg Nord und fahren Richtung Norden auf die B2 Richtung Heroldsberg. In Heroldsberg biegen Sie die erste links in die Hauptstraße ein. Folgen Sie dieser und nehmen die vierte Abzweigung in die Nürnberger Straße. Die zweite rechts ist dann der Föhrenweg. Folgen Sie der Straße bis zum Ende. Dort finden Sie die Baustelle mit der Hausnummer 20.

Gute Fahrt!

Bitte nehmen Sie Rücksicht auf die Privatsphäre unserer Baufamilien und derNachbarn.

Vielen Dank.

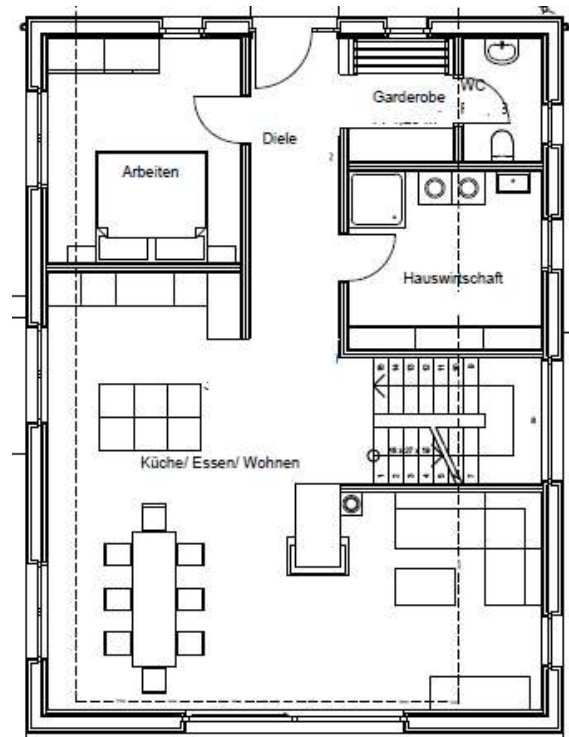
**natürlich-baubio-logisch** GmbH  
Dirk Dittmar, Ulrich Bauer



Baubiologische Beratungsstelle IBN  
Planung, Energieberatung, Baustoffe  
Partner der HolzBauHaus GmbH  
Feuchter Str. 19, 90530 Wendelstein  
09129 29 44 64 tel 09129 29 44 62 fax  
dittmar@natuerlich-baubiologisch.de  
www.natuerlich-baubiologisch.de

Auf dem Grundstück wurde ein Haus mit Keller abgerissen. Da die Baugrube schon vorhanden war, wurde wieder ein Keller errichtet. Da dieser aber keine Wohnräume enthält, bleibt er außerhalb der thermischen Hülle und kommt ohne Dämmung aus. Der Eingang führt über die Giebelseite in die Diele mit Garderobe und WC. Gegenüber befindet sich das Büro. Später kann dieser Raum für Eingeschoßiges Wohnen auch als Schlafzimmer genutzt werden. Als Sichtachse öffnet sich der Flur in Richtung Garten zu einem großen Wohnbereich hin. Die große Südverglasung gibt den Blick frei in den eingewachsenen Garten.

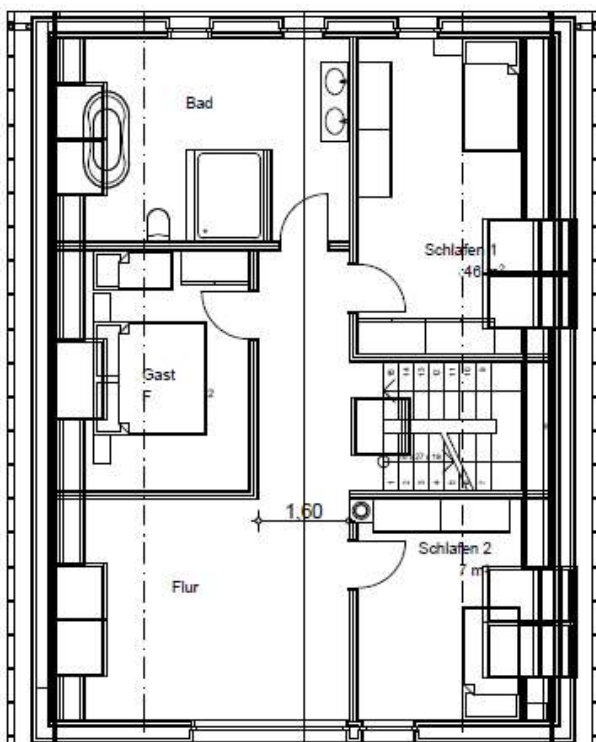
Der Grundofen dient als Raumteiler zwischen Wohnen und Essen.



Über eine Podest-Treppe gelangt man ins Obergeschoß.

Ein bis unters Dach offener Raum mit viel Licht von Süden öffnet sich direkt nach Süden.

An der Ostseite unter dem Dach sind die Schlafräume untergebracht.



Die Sauna wurde ins Bad integriert, im Spitzboden über der Sauna befindet sich ein Ruhebereich.

**natürlich-baubio-logisch** GmbH  
Dirk Dittmar, Ulrich Bauer

Baubiologische Beratungsstelle IBN  
Planung, Energieberatung, Baustoffe  
Partner der HolzBauHaus GmbH  
Feuchter Str. 19, 90530 Wendelstein  
09129 29 44 64 tel 09129 29 44 62 fax  
dittmar@natuerlich-baubiologisch.de  
www.natuerlich-baubiologisch.de